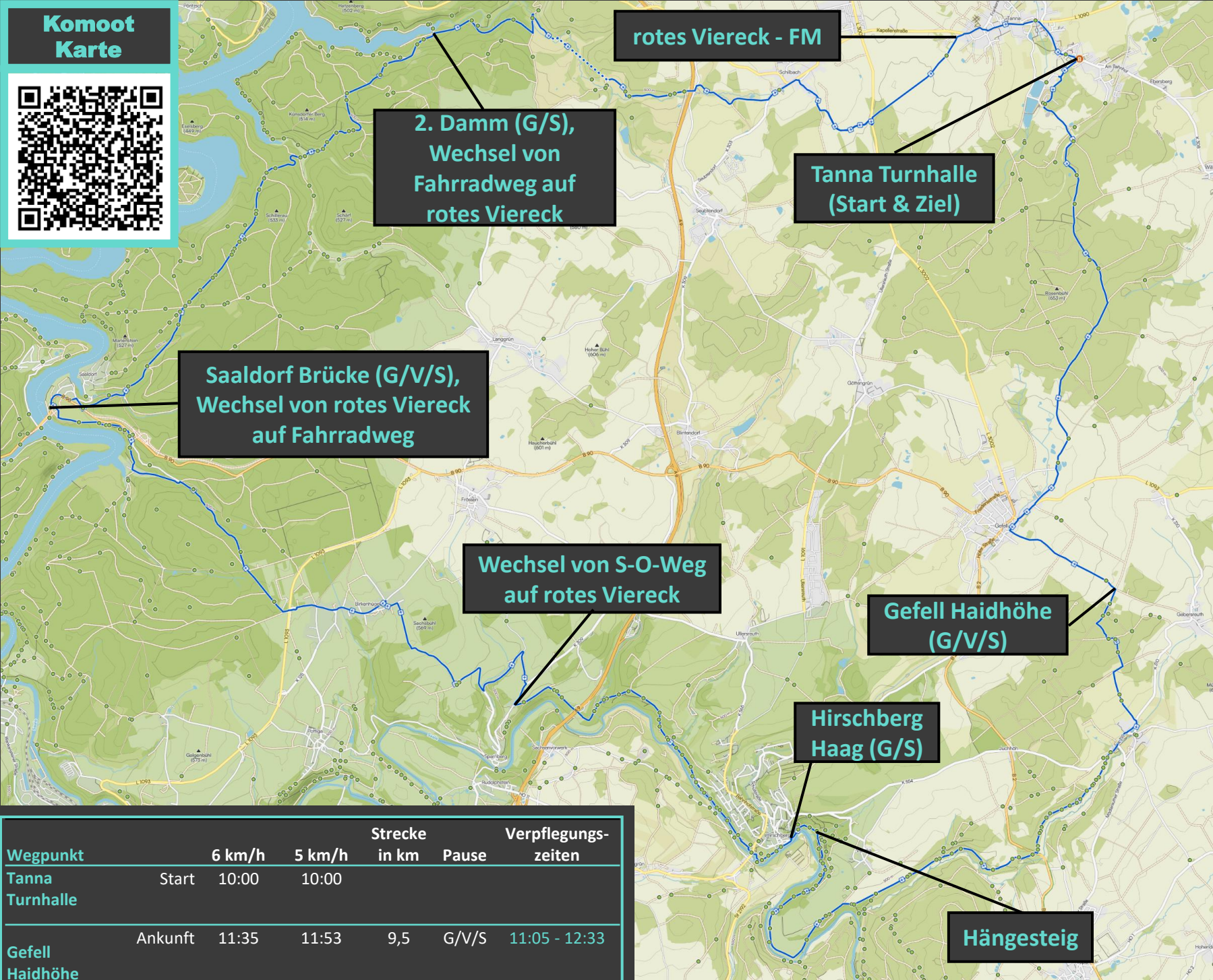


Eure Ansprechpartner
Tony Naujoks 01522 2644772
Bernd Müller 0174 9615960

SAALE-ORLA HUNDERTER 100 km Teil 1



Wegpunkt		6 km/h	5 km/h	Strecke in km	Pause	Verpflegungs- zeiten
Tanna Turnhalle	Start	10:00	10:00			
Gefell Haidhöhe	Ankunft	11:35	11:53	9,5	G/V/S	11:05 - 12:33
	Weiter	11:45	12:03		10 min	
Hirschberg Haag	Ankunft	13:40	14:21	21,0	G/S	13:10 – 14:56
	Weiter	13:45	14:26		5 min	
Saaldorf Brücke	Ankunft	16:04	17:12	34,9	G/V/S	15:34 - 17:52
	Weiter	16:14	17:22		10 min	
Saalburg 2. Damm	Ankunft	17:50	19:17	43,3	G/S	17:20 – 19:52
	Weiter	17:55	19:22		5 min	
Tanna Turnhalle (Ziel)	Ankunft	19:09	21:51	50,7	G/V/S	18:39 - 21:51

Tanna Turnhalle >>> Bahnhofstr. rechts >>> gleich wieder rechts >>> "Saale-Orla-Weg" bis Haidhöhe >>> OE Gefell am Freibad links vorbei, gerade entlang Ortsstr. >>> nä. Abzweig links über Brücke >>> gleich wieder rechts >>> nä. Abzweig links Hohlweg >>> Wiesenweg bis **Haidhöhe (G/V/S)** >>> am Abzweig "Saale-Orla-Weg" links >>> FM "Saale-Orla-Weg" folgen bis Sparnberg OE >>> OE Mödlareuth 2x rechts >>> dann Ortsstr. gerade >>> am OA Mödlareuth links Plattenweg >>> B2 queren >>> bis Abzweig Plattenweg links >>> Hirschberg Haag >>> Hängesteig **Hirschberg (G/S)** >>> an der Saale entlang >>> am Klärwerk links "Saale-Orla-Weg" (Plattenweg) bis Sparnberg >>> Wechsel von "Saale-Orla-Weg" auf rotes Viereck bis Saaldorf >>> OA Sparnberg links >>> Straße folgen bis Abzweig rechts Feldweg, dann gerade >>> Umgehungsstr. queren >>> großes Waldgebiet >>> an Ortsstr. links halten >>> in Mühlberg recht, schmaler Steig bis **Saaldorf Brücke (G/V/S)** >>> Wechsel von rotes Viereck auf FM Fahrradweg bis 2. Damm >>> Ortsstr. Saaldorf folgen >>> am OA links Fahrradweg bis **2. Damm (G/S)** >>> Wechsel auf FM gelb bis Tanna >>> nä. Abzweig gerade >>> am Wildgehege links, dann gleich wieder rechts >>> nach der A9 links, dann gleich wieder rechts >>> in Schilbach rechts an der Kirche vorbei, gleich wieder rechts >>> B2 queren >>> OE Tanna Ortsstr. folgen bis **Turnhalle Tanna**

G – Getränke | V – Verpflegung | S – Stempel | OE – Ortseingang | OA – Ortsausgang | FM - Festmarkierung

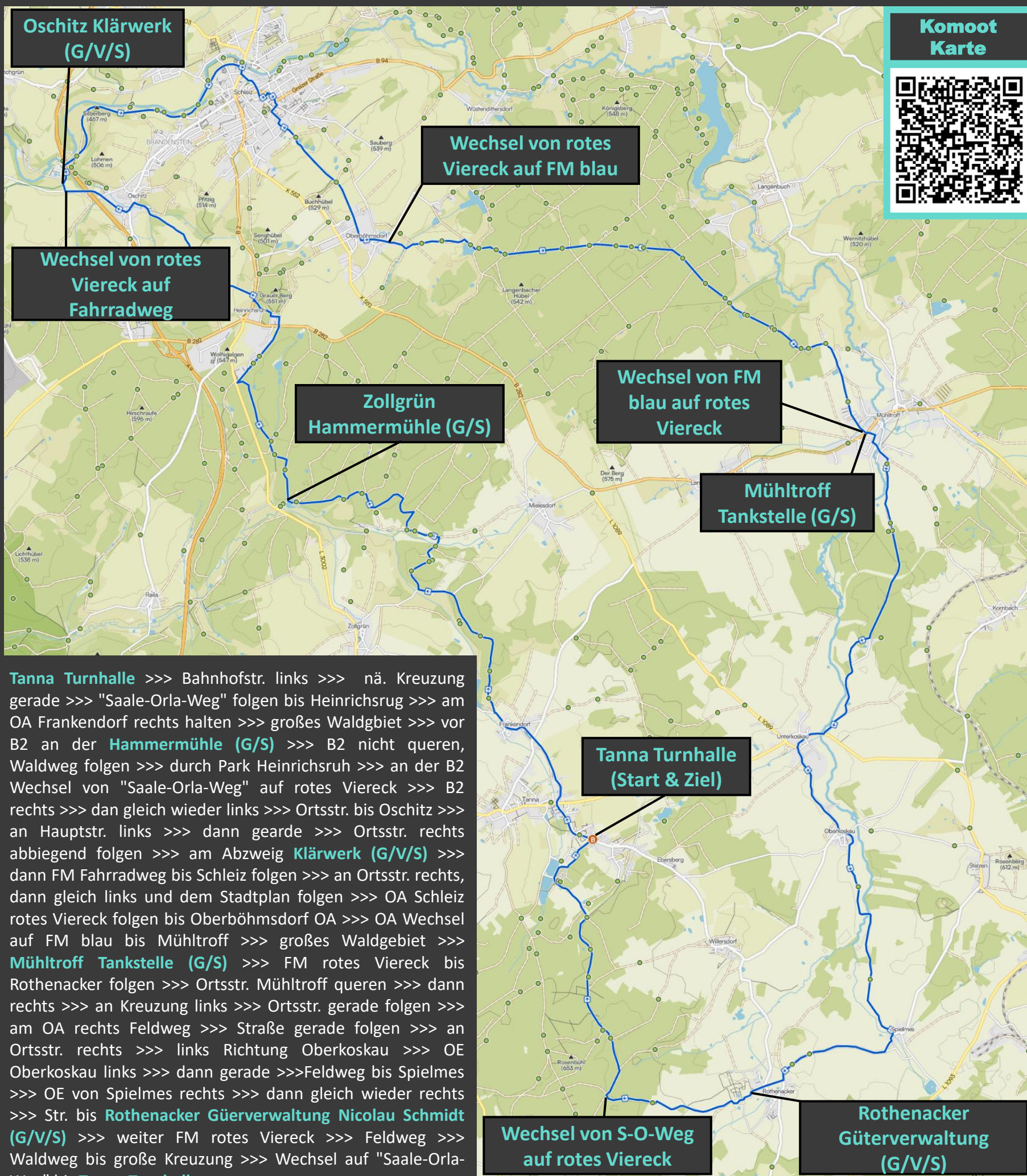
SAALE-ORLA HUNDERTER 100 km Teil 2



Saale-Orla-Hunderter
„Soweit uns unsere Füße tragen“

Eure Ansprechpartner
Tony Naujoks 01522 2644772
Bernd Müller 0174 9615960

**Komoot
Karte**

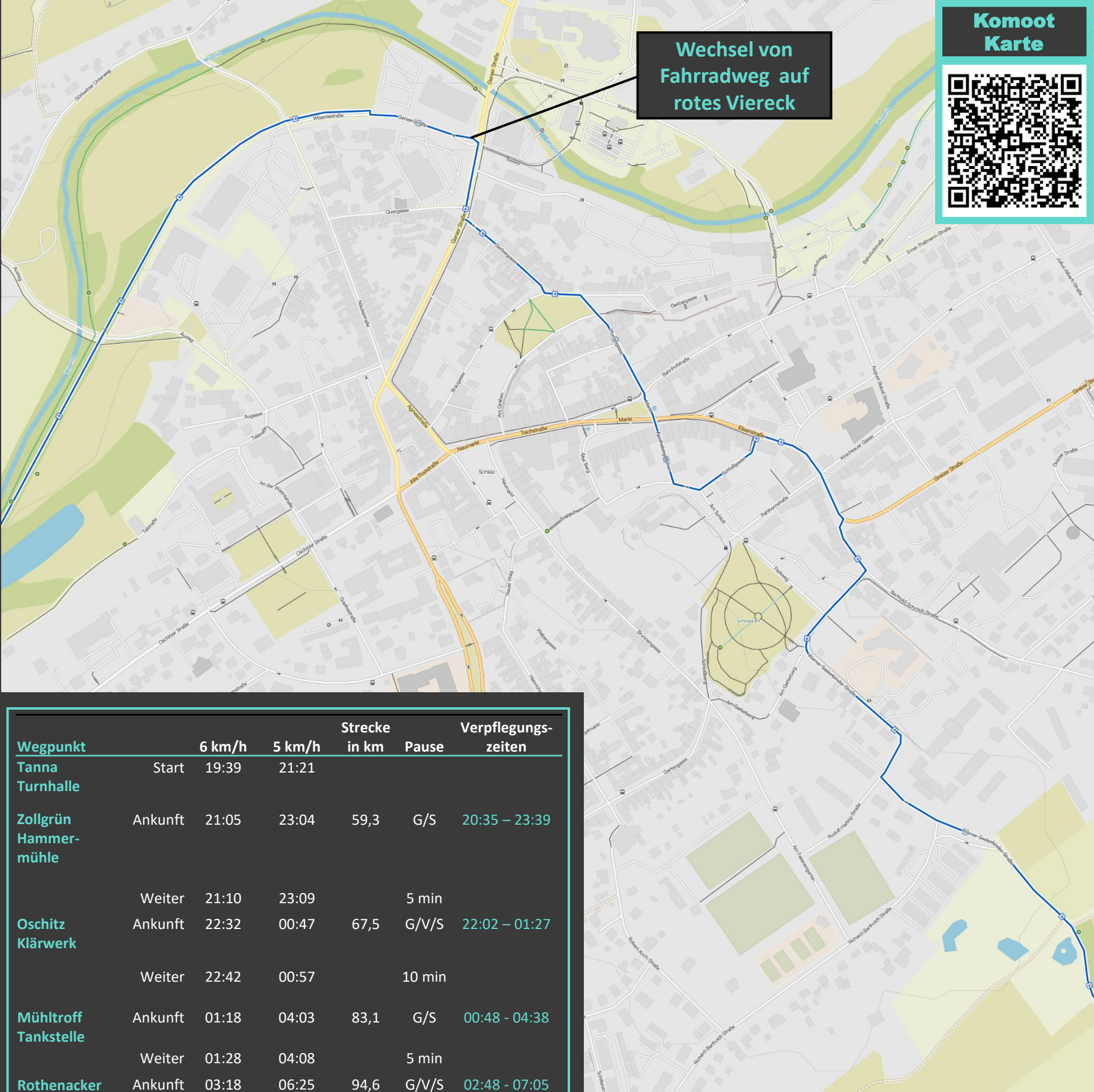


Tanna Turnhalle >>> Bahnhofstr. links >>> nä. Kreuzung gerade >>> "Saale-Orla-Weg" folgen bis Heinrichsruh >>> am OA Frankendorf rechts halten >>> großes Waldgebiet >>> vor B2 an der **Hammermühle (G/S)** >>> B2 nicht queren, Waldweg folgen >>> durch Park Heinrichsruh >>> an der B2 Wechsel von "Saale-Orla-Weg" auf rotes Viereck >>> B2 rechts >>> dan gleich wieder links >>> Ortsstr. bis Oschitz >>> an Hauptstr. links >>> dann gerade >>> Ortsstr. rechts abbiegend folgen >>> am Abzweig **Klärwerk (G/V/S)** >>> dann FM Fahrradweg bis Schleiz folgen >>> an Ortsstr. rechts, dann gleich links und dem Stadtplan folgen >>> OA Schleiz rotes Viereck folgen bis Oberböhmisdorf OA >>> OA Wechsel auf FM blau bis Mühltröff >>> großes Waldgebiet >>> **Mühltröff Tankstelle (G/S)** >>> FM rotes Viereck bis Rothenacker folgen >>> Ortsstr. Mühltröff queren >>> dann rechts >>> an Kreuzung links >>> Ortsstr. gerade folgen >>> am OA rechts Feldweg >>> Straße gerade folgen >>> an Ortsstr. rechts >>> links Richtung Oberkoscaw >>> OE Oberkoscaw links >>> dann gerade >>> Feldweg bis Spielmes >>> OE von Spielmes rechts >>> dann gleich wieder rechts >>> Str. bis **Rothenacker Güterverwaltung Nicolau Schmidt (G/V/S)** >>> weiter FM rotes Viereck >>> Feldweg >>> Waldweg bis große Kreuzung >>> Wechsel auf "Saale-Orla-Weg" bis **Tanna Turnhalle**

G – Getränke | V – Verpflegung | S – Stempel | OE – Ortseingang | OA – Ortsausgang | FM - Festmarkierung

Eure Ansprechpartner
Tony Naujoks 01522 2644772
Bernd Müller 0174 9615960

SAALE-ORLA
HUNDERTER
100 km
Teil 2



Wegpunkt		6 km/h	5 km/h	Strecke in km	Pause	Verpflegungs- zeiten
Tanna Turnhalle	Start	19:39	21:21			
Zollgrün Hammer- mühle	Ankunft	21:05	23:04	59,3	G/S	20:35 – 23:39
	Weiter	21:10	23:09		5 min	
Oschitz Klärwerk	Ankunft	22:32	00:47	67,5	G/V/S	22:02 – 01:27
	Weiter	22:42	00:57		10 min	
Mühltroff Tankstelle	Ankunft	01:18	04:03	83,1	G/S	00:48 - 04:38
	Weiter	01:28	04:08		5 min	
Rothenacker Güterverwal- tung	Ankunft	03:18	06:25	94,6	G/V/S	02:48 - 07:05
	Weiter	03:28	06:35		10 min	
Tanna Turnhalle	Ankunft (Ziel)	04:38	07:59	101,6	G/V/S	04:08 – 10:00

Ortsplan Schleiz