

SAALE-ORLA

HUNDERTER

100 km

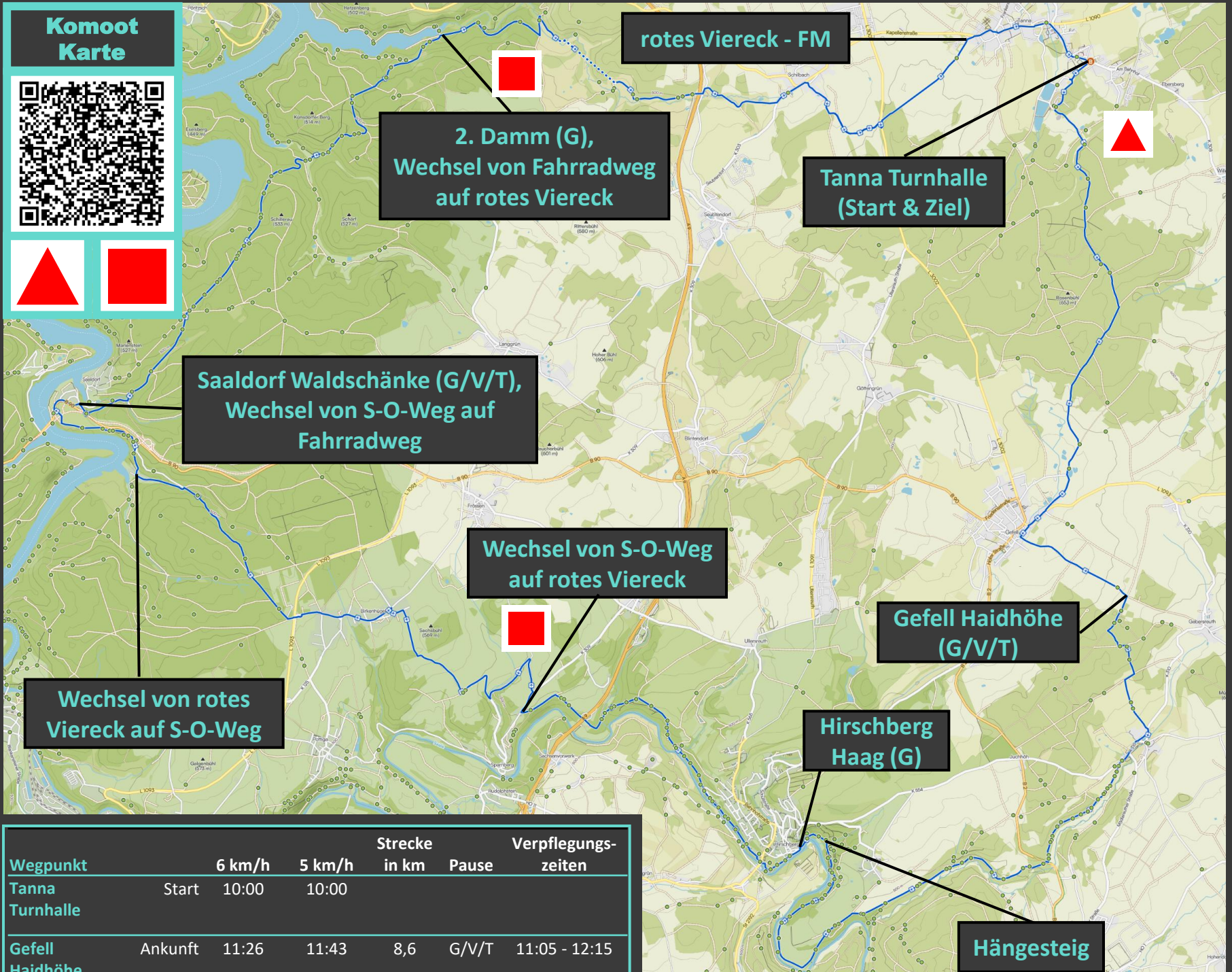
Teil 1



Saale-Orla-Hunderter

„Soweit uns unsere Füße tragen“

Eure Ansprechpartner
 Tony Naujoks 01522 2644772
 Bernd Müller 0174 9615960



Wegpunkt		6 km/h	5 km/h	Strecke in km	Pause	Verpflegungszeiten
Tanna Turnhalle	Start	10:00	10:00			
Gefell Haidhöhe	Ankunft	11:26	11:43	8,6	G/V/T	11:05 - 12:15
	Weiter	11:36	11:53		10 min	
Hirschberg Haag	Ankunft	13:21	13:59	19,1	G	12:55 - 14:40
	Weiter	13:26	14:04		5 min	
Saaldorf Waldschänke	Ankunft	15:57	17:05	34,2	G/V/T	15:15 - 18:15
	Weiter	16:07	17:15		10 min	
Saalburg 2. Damm	Ankunft	17:22	18:45	41,7	G	16:35 - 20:00
	Weiter	17:27	18:50		5 min	
Tanna Turnhalle	Ankunft	19:29	21:16	53,9	G/V/T	18:30 - 23:10
	Weiter	19:59	21:46		30 min	

Tanna Turnhalle >>> Bahnhofstr. rechts >>> gleich wieder rechts >>> "Saale-Orla-Weg" bis Haidhöhe >>> OE Gefell am Freibad links vorbei, gerade entlang Ortsstr. >>> nä. Abzweig links über Brücke >>> gleich wieder rechts >>> nä. Abzweig links Hohlweg >>> Wiesenweg bis **Haidhöhe (G/V/T)** >>> am Abzweig "Saale-Orla-Weg" links >>> FM "Saale-Orla-Weg" folgen bis Sparnberg OE >>> OE Mödlareuth 2x rechts >>> dann Ortsstr. gerade >>> am OA Mödlareuth links Plattenweg >>> B2 queren >>> bis Abzweig Plattenweg links >>> Hirschberg Haag >>> Hängesteig **Hirschberg (G)** >>> an der Saale entlang >>> am Klärwerk links "Saale-Orla-Weg" (Plattenweg) bis Sparnberg >>> Wechsel von "Saale-Orla-Weg" auf rotes Viereck bis Mühlberg >>> OA Sparnberg links >>> Straße folgen bis Abzweig rechts Feldweg, dann gerade >>> Umgehungsstr. queren >>> großes Waldgebiet >>> an Ortsstr. links halten >>> in Mühlberg recht, schmaler Steig Wechsel >>> von rotes Viereck auf "Saale-Orla-Weg" bis **Saaldorf Waldschänke (G/V/T)** >>> Wechsel von rotes Viereck auf FM Fahrradweg bis 2. Damm >>> Ortsstr. Saaldorf folgen >>> am OA links Fahrradweg bis **2. Damm (G)** >>> Wechsel auf FM gelb bis Tanna >>> nä. Abzweig gerade >>> am Wildgehege links, dann gleich wieder rechts >>> nach der A9 links, dann gleich wieder rechts >>> in Schilbach rechts an der Kirche vorbei, gleich wieder rechts >>> B2 queren >>> OE Tanna Ortsstr. folgen bis **Turnhalle Tanna**

G – Getränke | V – Verpflegung | T – Toilette | OE – Ortseingang | OA – Ortsausgang | FM - Festmarkierung

SAALE-ORLA

HUNDERTER

100 km

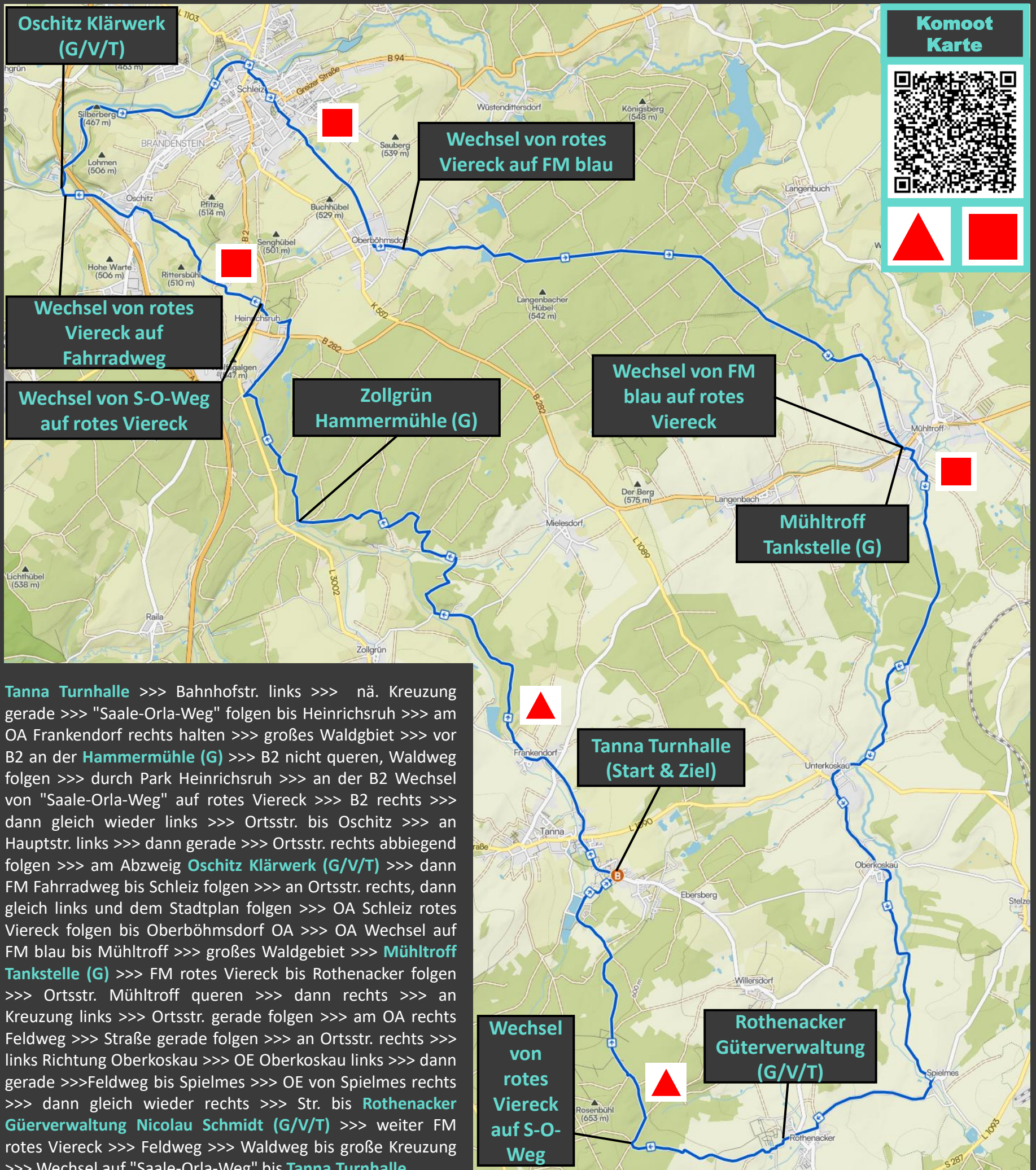
Teil 2



Saale-Orla-Hunderter

„Soweit uns unsere Füße tragen“

Eure Ansprechpartner
Tony Naujoks 01522 2644772
Bernd Müller 0174 9615960

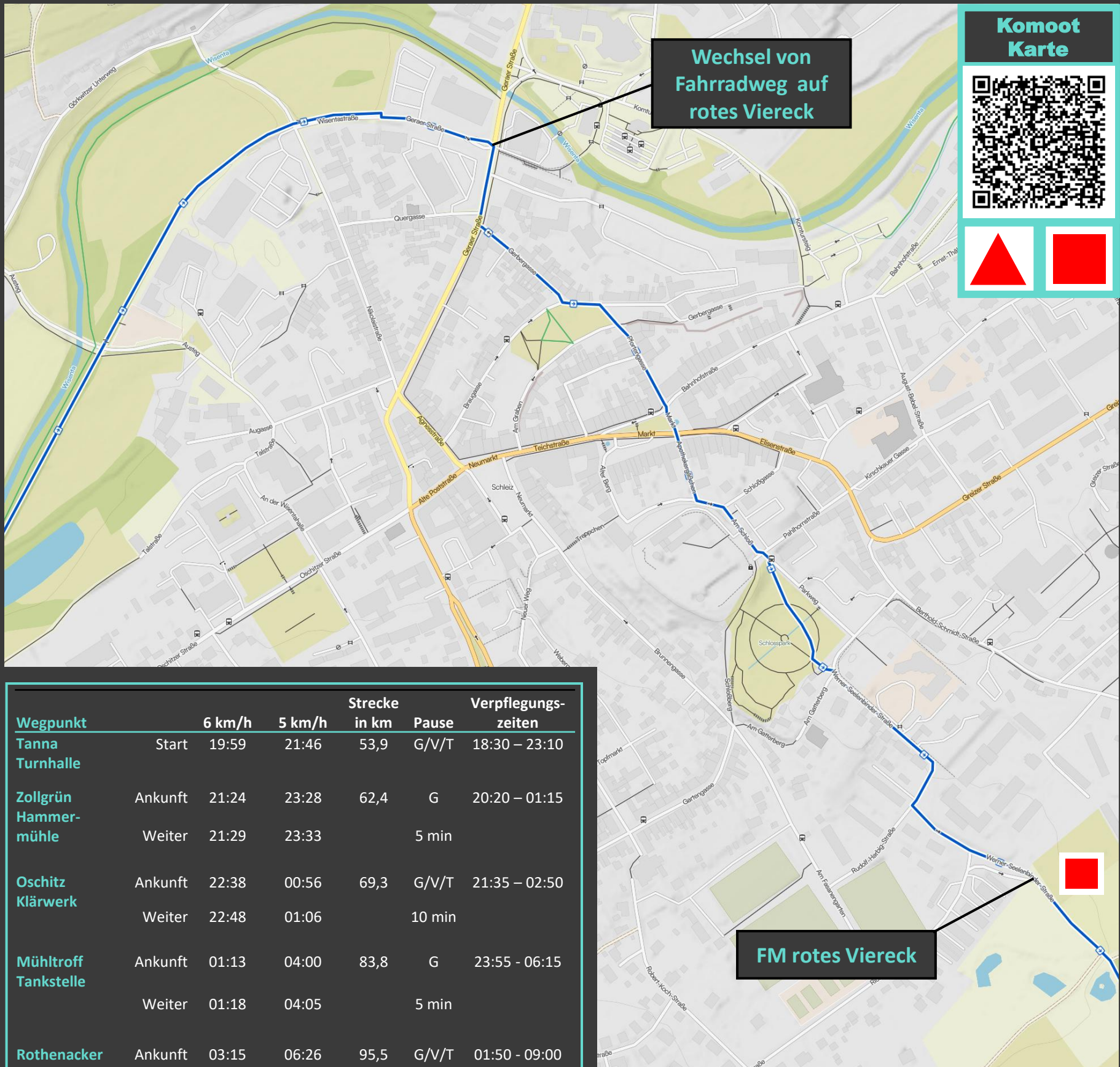


Tanna Turnhalle >>> Bahnhofstr. links >>> nä. Kreuzung gerade >>> "Saale-Orla-Weg" folgen bis Heinrichsruh >>> am OA Frankendorf rechts halten >>> großes Waldgebiet >>> vor B2 an der **Hammermühle (G)** >>> B2 nicht queren, Waldweg folgen >>> durch Park Heinrichsruh >>> an der B2 Wechsel von "Saale-Orla-Weg" auf rotes Viereck >>> B2 rechts >>> dann gleich wieder links >>> Ortsstr. bis Oschitz >>> an Hauptstr. links >>> dann gerade >>> Ortsstr. rechts abbiegend folgen >>> am Abzweig **Oschitz Klärwerk (G/V/T)** >>> dann FM Fahrradweg bis Schleiz folgen >>> an Ortsstr. rechts, dann gleich links und dem Stadtplan folgen >>> OA Schleiz rotes Viereck folgen bis Oberböhmisdorf OA >>> OA Wechsel auf FM blau bis Mühltruff >>> großes Waldgebiet >>> **Mühltruff Tankstelle (G)** >>> FM rotes Viereck bis Rothenacker folgen >>> Ortsstr. Mühltruff queren >>> dann rechts >>> an Kreuzung links >>> Ortsstr. gerade folgen >>> am OA rechts Feldweg >>> Straße gerade folgen >>> an Ortsstr. rechts >>> links Richtung Oberkoskau >>> OE Oberkoskau links >>> dann gerade >>> Feldweg bis Spielmes >>> OE von Spielmes rechts >>> dann gleich wieder rechts >>> Str. bis **Rothenacker Güterverwaltung Nicolau Schmidt (G/V/T)** >>> weiter FM rotes Viereck >>> Feldweg >>> Waldweg bis große Kreuzung >>> Wechsel auf "Saale-Orla-Weg" bis **Tanna Turnhalle**

G – Getränke | V – Verpflegung | T – Toilette | OE – Ortseingang | OA – Ortsausgang | FM - Festmarkierung

Eure Ansprechpartner
 Tony Naujoks 01522 2644772
 Bernd Müller 0174 9615960

SAALE-ORLA HUNDERTER 100 km Teil 2



Wegpunkt		6 km/h	5 km/h	Strecke in km	Pause	Verpflegungszeiten
Tanna Turnhalle	Start	19:59	21:46	53,9	G/V/T	18:30 – 23:10
Zollgrün Hammermühle	Ankunft	21:24	23:28	62,4	G	20:20 – 01:15
	Weiter	21:29	23:33		5 min	
Oschitz Klärwerk	Ankunft	22:38	00:56	69,3	G/V/T	21:35 – 02:50
	Weiter	22:48	01:06		10 min	
Mühltröf Tankstelle	Ankunft	01:13	04:00	83,8	G	23:55 - 06:15
	Weiter	01:18	04:05		5 min	
Rothenacker Güterverwaltung	Ankunft	03:15	06:26	95,5	G/V/T	01:50 - 09:00
	Weiter	03:25	06:36		10 min	
Tanna Turnhalle	Ankunft (Ziel)	04:30	07:54	102,0	T	03:00 – 10:00

Ortsplan Schleiz

G – Getränke | V – Verpflegung | T – Toilette | OE – Ortseingang | OA – Ortsausgang | FM - Festmarkierung